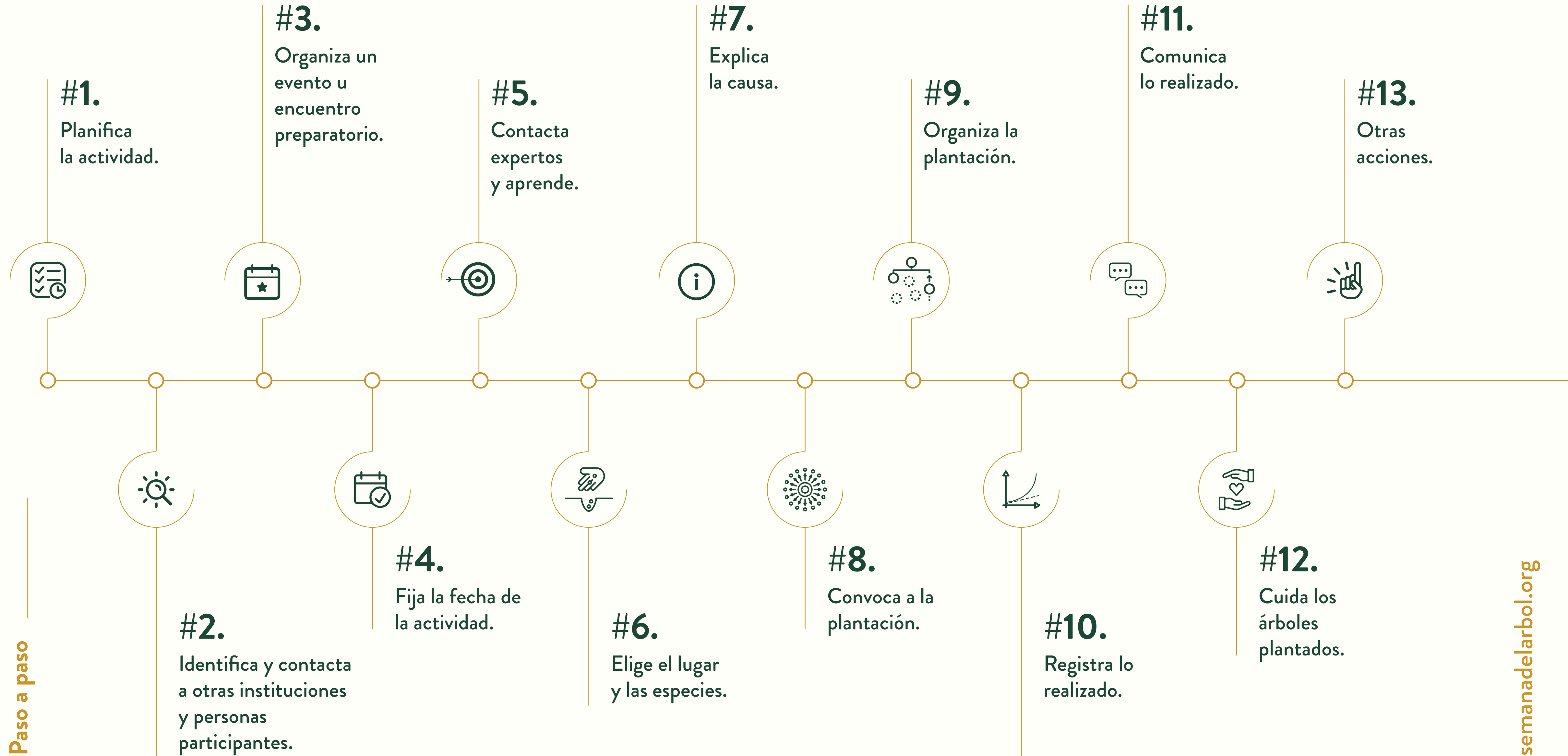


1Mill@n
de árboles
ARGENTINA



Plantamos vida.

Paso a paso para organizar una jornada de plantación
y participar de la iniciativa *#MillónDeÁrboles!*





#1.

Planifica la actividad.

Trata de identificar todas las necesidades lo más detalladamente posible.

Desde las logísticas y económicas, hasta el listado de posibles aliados estratégicos e instituciones participantes.

Desde la fecha de la plantación hasta las características del lugar en que se realizará la actividad (el tipo de suelo o



la disponibilidad cercana de agua), todo tendrá incidencia en la actividad de plantación y en la posterior sobrevivencia de los árboles.

La planificación debe incluir el momento de preparación de la actividad, la actividad en sí y los requerimientos posteriores para el cuidado de los árboles plantados.

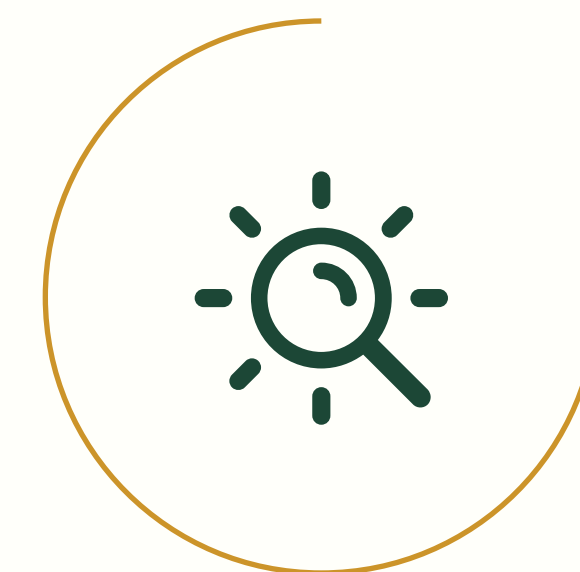


#2.

Identifica y contacta a otras instituciones y personas participantes.

Luego de identificar las instituciones y personas a contactar durante el proceso de planificación, deberás contactarlas. Contar con el apoyo y trabajo articulado de diferentes actores estratégicos (autoridades municipales, viveros y productores de árboles, arboristas, ONGs, empresas locales, etc.), será esencial para realizar una actividad exitosa, y con amplia difusión y participación ciudadana.

Además, es una forma de lograr contar con apoyos económicos y/o logísticos para cubrir distintos gastos y necesidades propias de la actividad (conseguir los árboles, trasladarlos, comprar insumos y herramientas, etc.).



Desarrollamos algunas cartas y documentos de presentación de la campaña, para que puedas contactar a empresas o instituciones públicas solicitando apoyos y acompañamientos.

También podrás encontrar modelos de ordenanzas y declaraciones de interés para que la legislatura provincial o concejo deliberante de tu ciudad, apoye la iniciativa declarándola de interés.

→ Ingresa a semanadelarbol.org/herramientas



#3.

Organiza un evento u encuentro preparatorio.

Desde la campaña, estaremos organizando encuentros regionales, provinciales y locales (presenciales y virtuales) para organizar la jornada de plantación de **#MillónDeÁrboles**. Estos encuentros nos sirven para identificar actores e instituciones y co-construir en forma conjunta la estrategia de desarrollo de la campaña (por ejemplo, definir cuándo y dónde se realizarán las plantaciones, qué especies se plantarán, con qué instituciones se articulará, etc.).

Si quieres organizar un evento preparatorio, ¡podemos ayudarte con los contenidos, la convocatoria y las estrategias de difusión!



En semanadelarbol.org/herramientas podrás encontrar un modelo de actividad de presentación que te puede servir. También, dejamos una presentación en PPT de la campaña, para que puedas editarla sumando las particularidades del evento que organizarán en tu comunidad. Podés tomar todo como referencia, y si quieres organizar uno en tu comunidad, ¡contactarnos para que te ayudemos en la organización y difusión!



#4.

Fija la fecha de la actividad.

Inicialmente estamos promoviendo que la mayor cantidad de actividades puedan centrarse en la Semana del Árbol (24-31 de agosto) y, específicamente en el Día del Árbol (29 de agosto).

Sin embargo, por el contexto de la pandemia y la cuarentena aún no sabemos si podremos mantener las fechas propuestas. Aún así, como Argentina tiene diferentes climas dentro de su territorio y existen gran variedad de limitantes propios de las instituciones participantes de la campaña, el mejor momento dependerá de las condiciones de posibilidad de cada lugar e institución, y debe ser definido caso por caso.



Una vez definida la fecha, nos la podés compartir para cargarla en el calendario de la campaña y llevar un registro de todas las actividades que se realizarán. Todas las acciones se cargarán en la web (www.semanadelarbol.org) y en las redes sociales de la campaña.

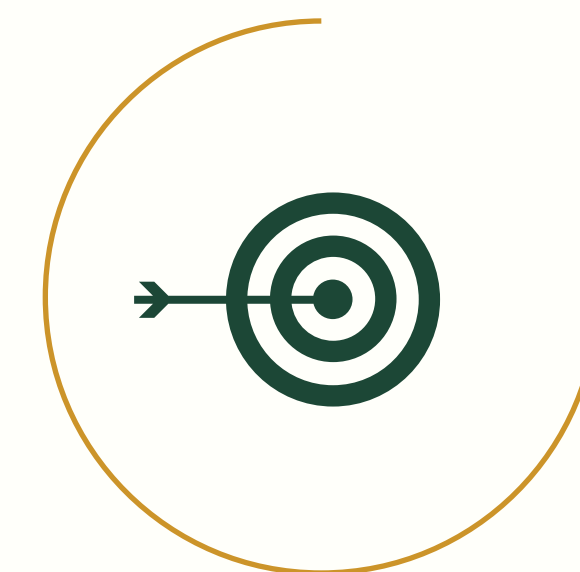


#5.

5. Contacta expertos y aprende.

Si bien forma parte de la identificación de actores, lo destacamos particularmente. **Contar con expertos para la selección de las especies, su correcta plantación y cuidado posterior, es fundamental para garantizar no sólo el éxito de lo realizado, sino también para evitar posibles impactos negativos de nuestra plantación. No siempre es bueno plantar árboles. Plantar determinadas especies en zonas equivocadas, puede generar grandes daños al ecosistema.**

Las instituciones participantes de la campaña congregan a cientos de profesionales y productores de árboles de diferentes partes del país a los que les compartiremos tus inquietudes para lograr una jornada exitosa. De igual modo, estaremos organizando charlas y capacitaciones que te será de utilidad para aprender sobre árboles nativos, su siembra, plantación y cuidados.



Por último, también te sugerimos acercarte a los viveros y áreas técnicas de tu municipio, ya que en muchas ocasiones podrán asesorarte sobre las especies y sus cuidados, así como aconsejarte sobre las formas adecuadas de realizar la plantación en tu ciudad o región particular.

En nuestra web podrás conocer y contactar a las instituciones técnicas que forman parte de la campaña, así como a los integrantes de la Red de Sembradores. También, podrás encontrar material educativo y videos de las charlas y capacitaciones que organizamos para apoyar las acciones locales.

→ Para sumarte a la Red de Sembradores ingresa a semanadelarbol.org/Red-de-Sembradores



#6.

Elige el lugar y las especies.

Desde la campaña promovemos la plantación de árboles nativos en zonas urbanas y periurbanas (para las cuales se deberán contar con los permisos de las autoridades correspondientes), en tierras privadas (parques, quintas, campos, barrios privados, etc.), reservas privadas y públicas (en articulación con los responsables y/u autoridades correspondientes), zonas rurales, escuelas, etc.

En cada caso, lo mejor para definir el lugar para la plantación, es contactarte con los diferentes profesionales para que te ayuden en la definición, tomando en consideración las variables climáticas, las condiciones del suelo y las características de las especies escogidas. De igual modo, en ámbitos locales, siempre debemos contactarnos con las autoridades municipales a cargo de los espacios verdes o el arbolado urbano.

En semanadelarbol.org/herramientas podrás encontrar información sobre las especies nativas de cada ecorregión. También podrás encontrar una nota tipo para que puedas enviar a tu municipio u autoridades correspondientes, para solicitar permiso de plantación.



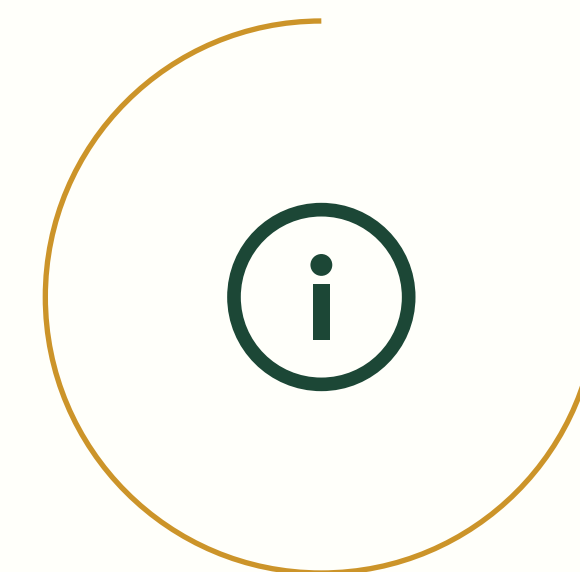
#7.

Explica la causa.

Este paso es transversal a toda la organización.

Es muy importante poder compartir claramente por qué hacemos lo que hacemos.

Y es igualmente importante poder compartir el contexto de crisis ambiental y cambio climático global que enfrentamos, así como nuestras implicancias locales -¡nuestro país es uno de los 10 países con mayor tasa de deforestación mundial!-. También, poder mostrar que estamos trabajando en forma articulada, entre miles de persona y cientos de instituciones de todo el país.



Semana del Árbol es una iniciativa ciudadana que, desde el año 2012 lleva plantados y donados más de 500.000 árboles con el objetivo -simbólico y práctico- de redefinir nuestro vínculo con la Naturaleza.

En semanadelarbol.org/herramientas podrás encontrar informes de ediciones anteriores de la campaña, para que puedas conocer la historia de lo que hacemos, y por qué lo estamos haciendo.

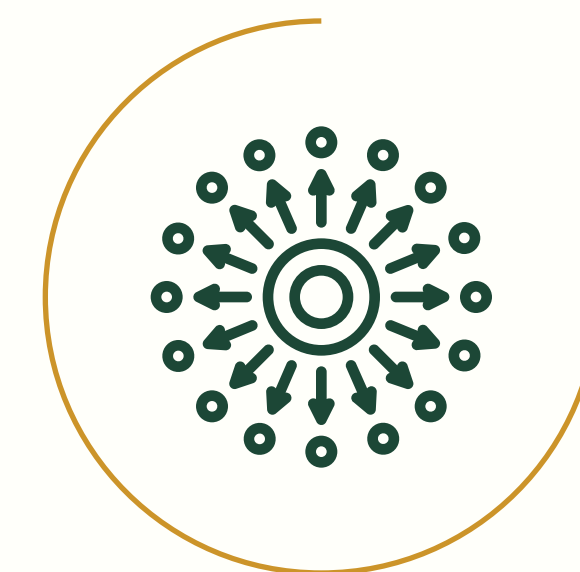


#8.

Convoca a la plantación.

Una vez definida las fechas, lugares, especies y participantes, si es una plantación abierta a la comunidad deberemos convocarla. Para unificar esta tarea con una misma estrategia, hemos desarrollado algunas piezas gráficas para que todas las instituciones y personas que lo deseen, puedan utilizarlas.

En paralelo, podemos ayudarte a convocar a más personas e instituciones a través de las diferentes redes sociales y bases de datos de Semana del Árbol.



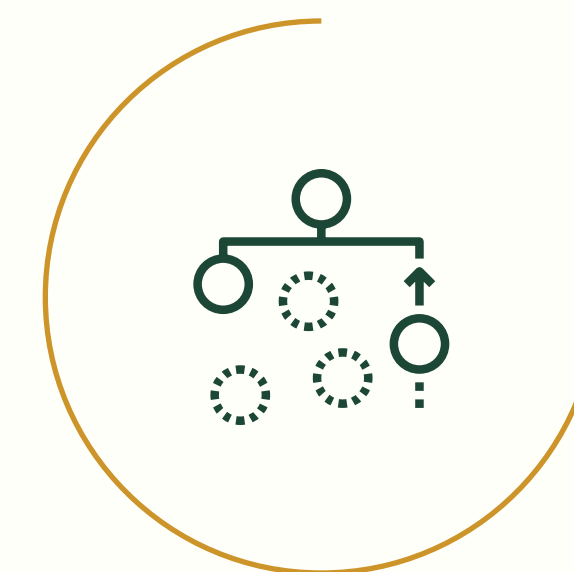
En semanadelarbol.org/herramientas podrás encontrar varias piezas gráficas editables para que puedas utilizar para organizar tu acción local. Para ayudarte en la difusión, podés contactarnos, para que podamos cargar tu actividad en el calendario de la campaña. ¡Estaremos difundiendo a través de los diferentes canales de comunicación de Semana del Árbol!



#9.

Organiza la plantación.

El día de la plantación deberás tener todo listo: traslado de los árboles y de las personas participantes, instructivo sobre los árboles a plantar y su cuidado, herramientas para la actividad (palas, guantes, bolsas, tierra), detalle de las medidas de seguridad, celulares o cámaras para registrar las acciones, etc.



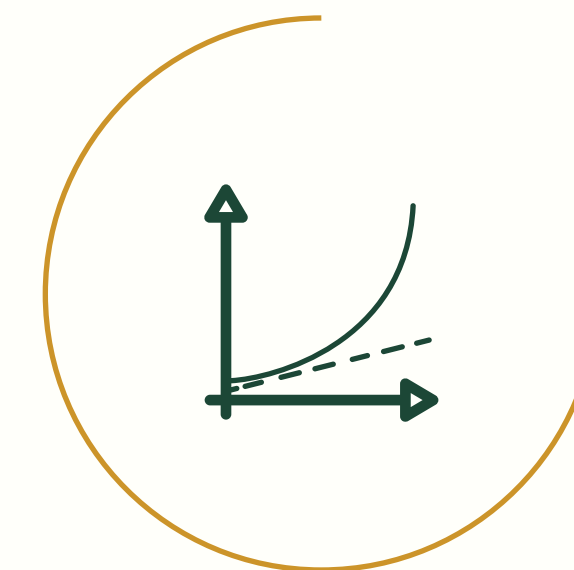
En nuestra web, podrás encontrar algunas guías de cómo desarrollar la jornada de plantación.



#10.

Registra lo realizado.

Junto al equipo de Arbolado (una app de censado de arbolado urbano), desarrollamos la webapp para cuantificar y georreferenciar todos los árboles plantados en el marco de la campaña. Es muy importante que puedas subir tus plantaciones, para así poder sistematizar lo realizado, cuantificar sus beneficios, y compartirlo públicamente.



Para cargar las plantaciones en el mapa de la campaña, sólo deberás ingresar a semanadelarbol.org/mapa . Ahí mismo podrás encontrar un breve instructivo paso-a-paso, para que puedas cargar fácilmente tus plantaciones.



#11.

Comunica lo realizado.

Durante la actividad, y una vez concluida la misma, entre todos estaremos comunicando los resultados. Para ello, es esencial poder contar con buenos registros fotográficos y/u audiovisuales de lo realizado. De igual modo, difundir con una estrategia común en las redes sociales. Un mismo hashtag o linkeo a redes sociales, ayudará a posicionar la campaña y la acción colectiva en las redes sociales, en los medios de comunicación y en la comunidad en general.



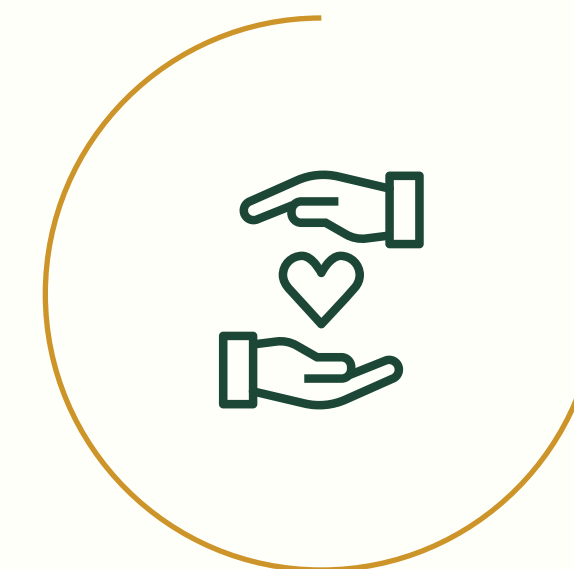
En semanadelarbol.org/herramientas podrás encontrar un modelo de gacetilla de prensa, y varias opciones de posteos para que tomes u adaptes a la actividad que realicen.



#12.

Cuida los árboles plantados.

Dentro de la planificación inicial, debe estar contemplado el cuidado posterior de los árboles plantados. Pueden ser instituciones (públicas y/o privadas) o personas que asuman el compromiso del cuidado de los árboles plantados al menos durante los dos primeros años posteriores a la plantación.



En semanadelarbol.org/herramientas podrás encontrar una carta compromiso de cuidado de los árboles plantados. ¡Podés adaptarla para usarla junto a las instituciones y personas que asuman el compromiso de cuidar los árboles plantados!



#13.

Otras acciones.

Es posible que, por diferentes limitaciones, no puedas organizar o participar de una jornada de plantación. Si fuera el caso, hay otras formas de participar en la campaña. Te dejamos algunas ideas de acciones que solemos hacer para garantizar la participación de todos:

- A. talleres de siembra
- B. recolección, limpieza y clasificación de semillas
- C. sembrar nativas (sumándote a la Red de Sembradores) para luego donar lo producido
- D. recorrido de reconocimiento de árboles nativos por tu ciudad
- E. concursos de fotos y/u dibujos
- F. talleres y charlas de sensibilización en escuelas
- G. estrategias de comunicación y difusión por redes sociales



En cualquiera de estas actividades podemos ayudarte, ya sea compartiéndote algunos ejemplos o ideas, u ayudándote en la organización y difusión de las mismas dentro de la campaña Semana del Árbol. ¡Contactanos!



Semana del Árbol

1Millon
de árboles
ARGENTINA

¡Gracias por elegir plantar vida juntos!

semanadelarbol.org

#MillónDeÁrboles